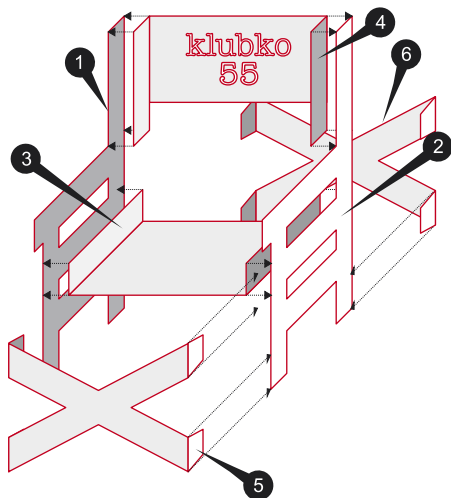


Návod na sestavení:



Pomůcky pro sestavení:

nůžky, řezák (skalpel) na papír, pravítko, lepidlo (Herkules), tvrdý karton jako podklad pro práci.

Postup sestavení:

Sestavení začneme pečlivým vystřihnutím. Poté všechny začneme pečlivým vystřihnutím. Poté všechny díly na tvrdém kartonu tupou hranou nůžek podle značek nabigu-jeme. Tmavé trojúhelníky značí big z rubové strany, bílý trojúhelníček big z lícové strany. Díly 1, 2, 3 a 4 přeložíme podle značky na polovinu, červenou barvou ven, a slepíme.

Po řádném proschnutí ohneme dle značek u dílů 3 a 4 boční chlopně, přilepíme červenou stranou chlopně ven, nejprve k dílu 1 a poté k dílu 2. Sestavení dokončíme přípravou dílů 5 a 6. Ohneme chlopně a přilepíme k dílům 1 a 2 červenou stranou chlopně ven.

A máte hotovo. Pro lepší vzhled je možné červeným fixem zabarvit stříhové hrany.

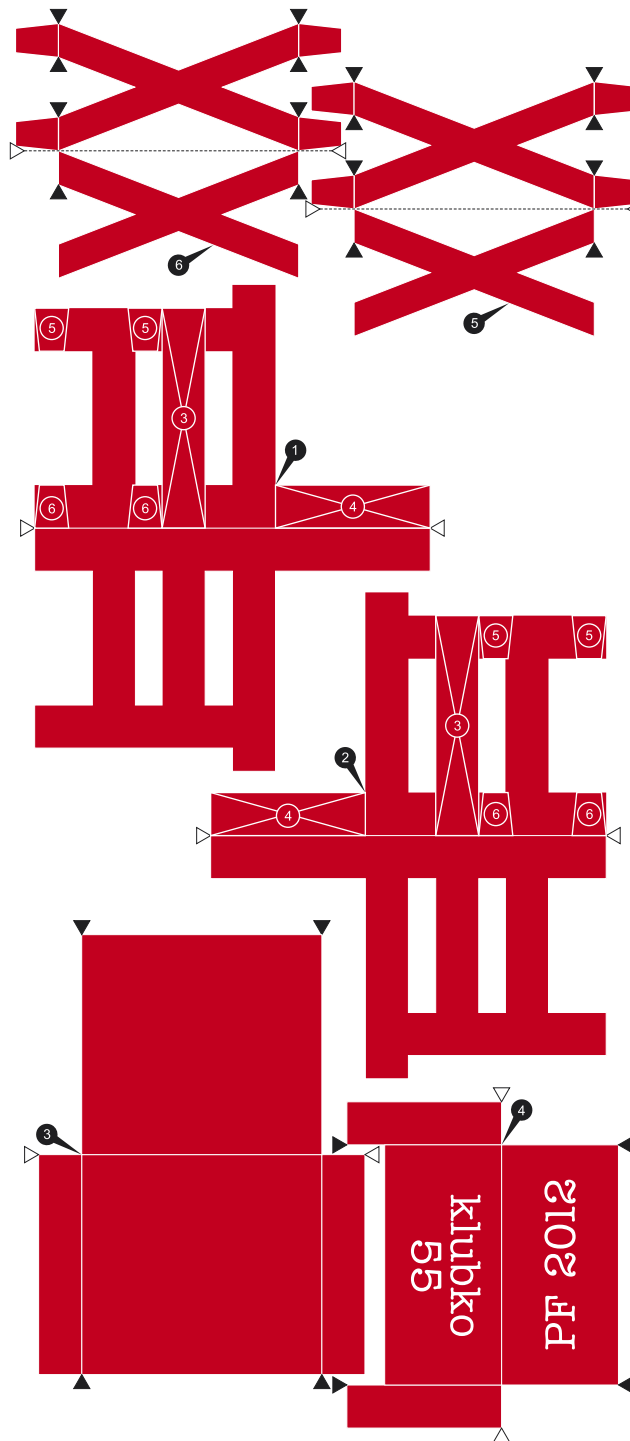
Vyhlašujeme soutěž!

Kdo nám zašle nejtípnější foto s klubkovou PF židličkou, získá od nás bonus **2.000 Kč!!!***

Foto zasílejte na náš email obchod@klubko55.cz do 31. 1. 2012. Všechny zaslání fotografie uveřejníme na našem webu www.klubko55.cz, kde dne 4. 2. 2012 vyhlásíme vítěze.

Těšíme se na Vaše hrani.

Tým Klubka 55



Na www.klubko55.cz je v případě potřeby ke stažení vstříhávka židličky.

Hrajte (si) s námi i v novém roce